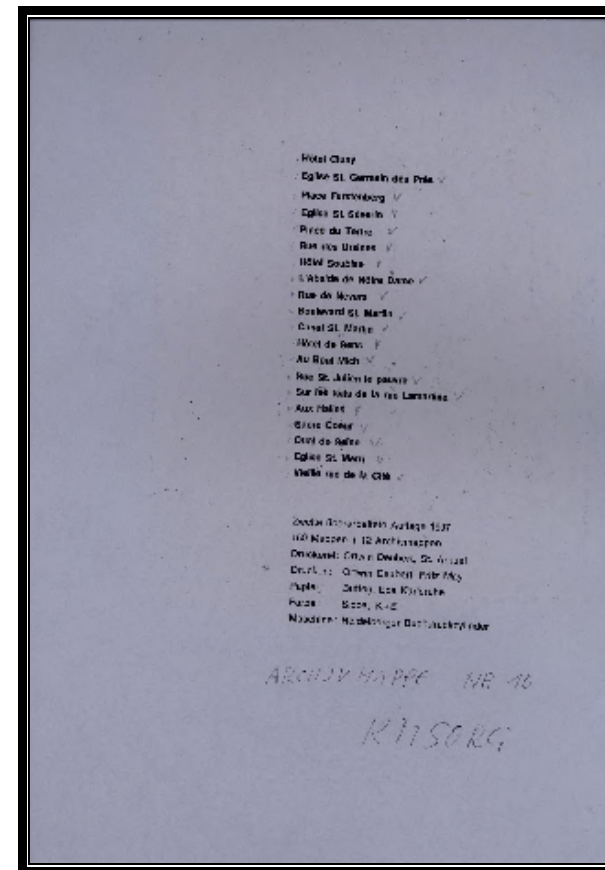
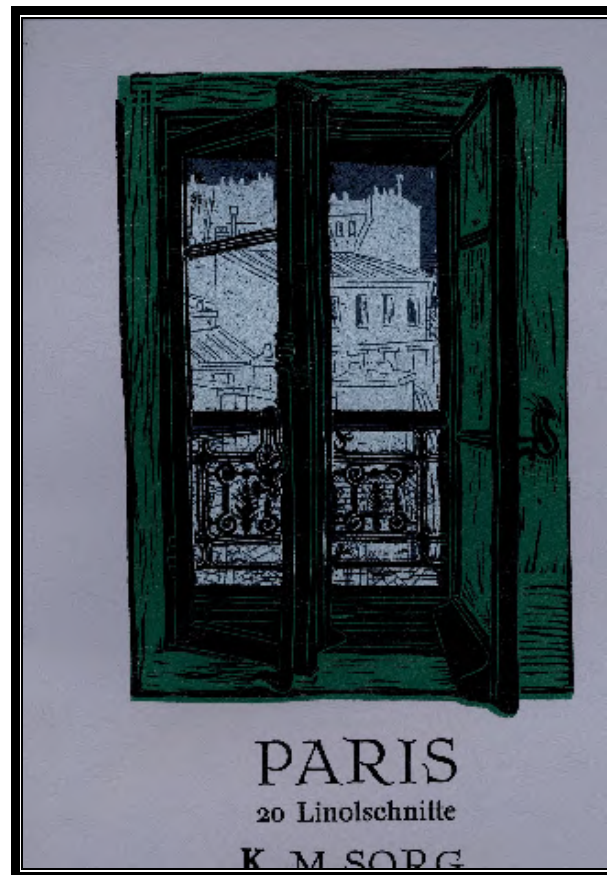


Paris - Mappe – 20 Linolschnitte

Von Katja Sorg und Otto Lackenmacher, Vorlagen vermutlich 1950-52,
Die Mappe wurde in zwei Auflagen veröffentlicht, 1962 und 1997



Paris

Mappe mit 20 farbigen Linolschnitten. 1962 veröffentlicht als Werk von Katja Sorg.

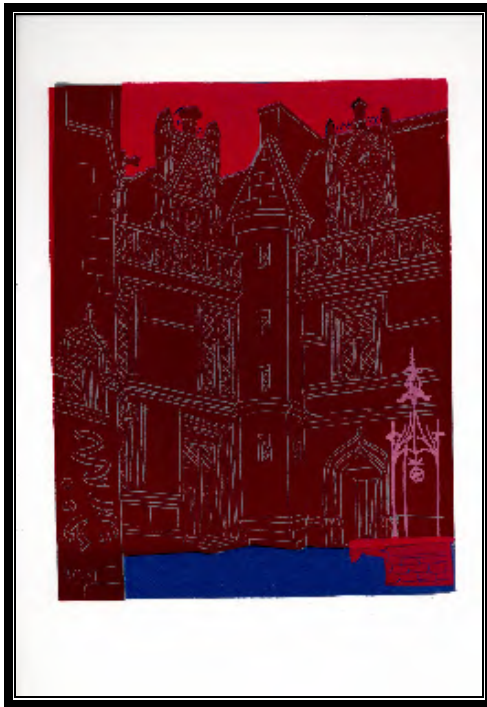
Ich gehe davon aus, dass Otto Lackenmacher an dieser Mappe erheblich mitgewirkt hat. Nach dieser Mappe hat Katja Sorg keine vergleichbaren Werke mehr veröffentlicht.

Ich gehe davon aus, dass die Vorlagen zu dieser Mappe tatsächlich in den 50er Jahre entstanden sind und erst 1962 in der ersten Auflage veröffentlicht wurde. Die Zeichnungen oder Skizzen zu dieser Mappe sind vermutlich während oder kurz nach dem gemeinsamen Paris Stipendium an der Académie de la Grande Chaumière in der Zeit vom Januar-Juni 1950 und im Februar 1951 entstanden sind.

Darstellungsgrößen zw. 29,5 x 22,5 cm bis 30 x 12,5 cm, grau braune Pappmappe mit grünem Farblinolschnitt als Deckelillustration. Mappengröße: ca. 45 x 33 cm,

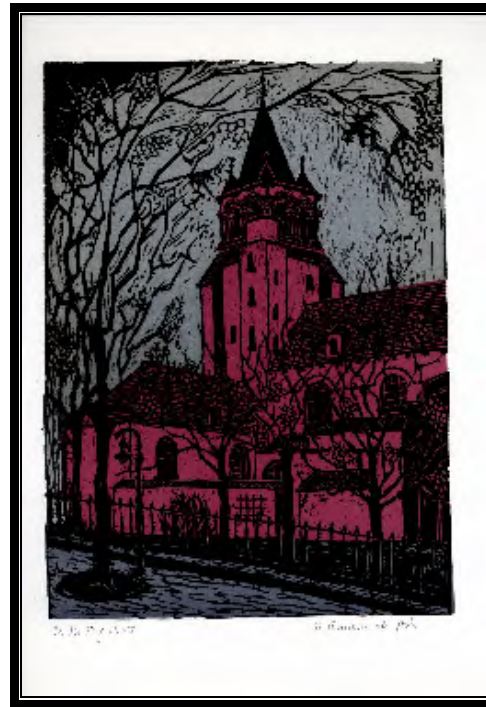
1-Auflage 1962 -

2-Auflage 1997 - Mappe in 150 Exemplaren + 12 Arbeitsmappen gedruckt.



1950-51 (1962)

Titel -1- : Hotel Cluny



1950-51 (1962)

Titel -2- : St. Germain des Pres



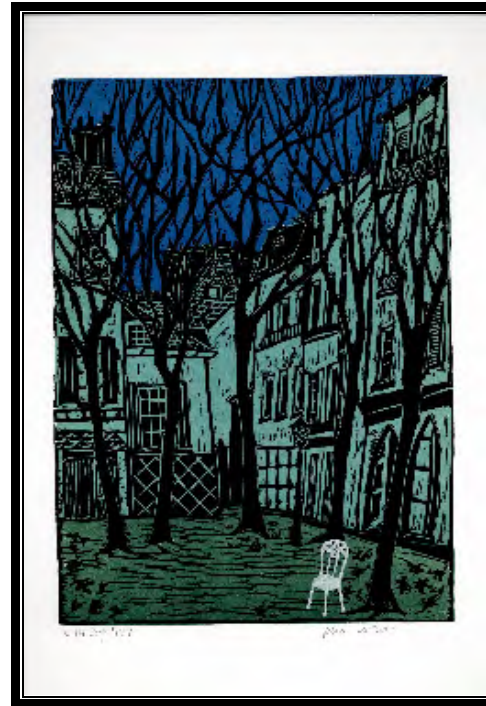
1950-51 (1962)

Titel -3- : Place Fürstenberg



1950-51 (1962)

Titel -4- : Eglise St. Severin



1950-51 (1962)

Titel -5- : Place Tetre



1950-51 (1962)

Titel -6- : Rue Ursines



1950-51 (1962)

Titel -7- : Hotel Soubise



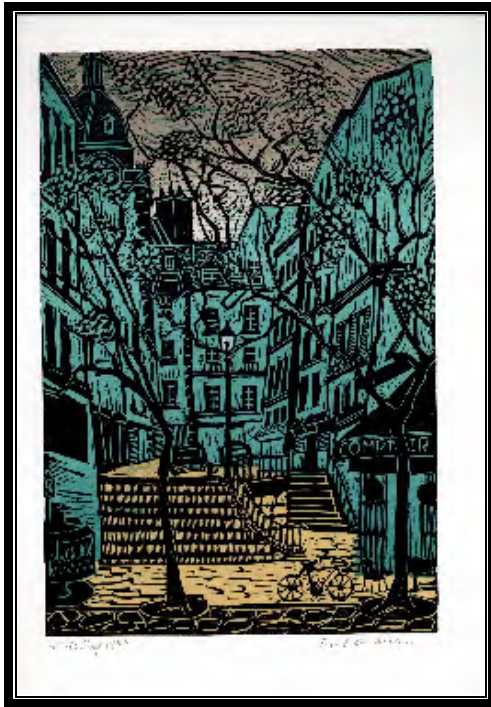
1950-51 (1962)

Titel -8- : Abside Notre Dame



1950-51 (1962)

Titel -9- : Rue Neveres



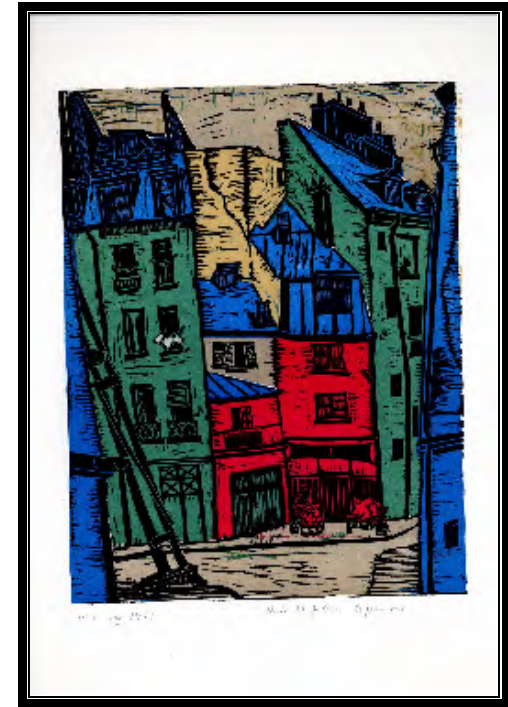
1950-51 (1962)

Titel -10- : Boulevard St. Martin



1950-51 (1962)

Titel -11- : Hotel Sens



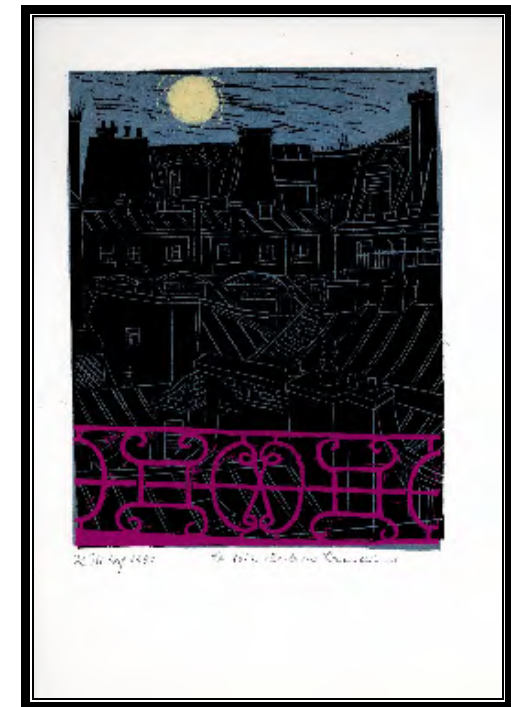
1950-51 (1962)

Titel -13- : Rue St. Julianle le pauvre



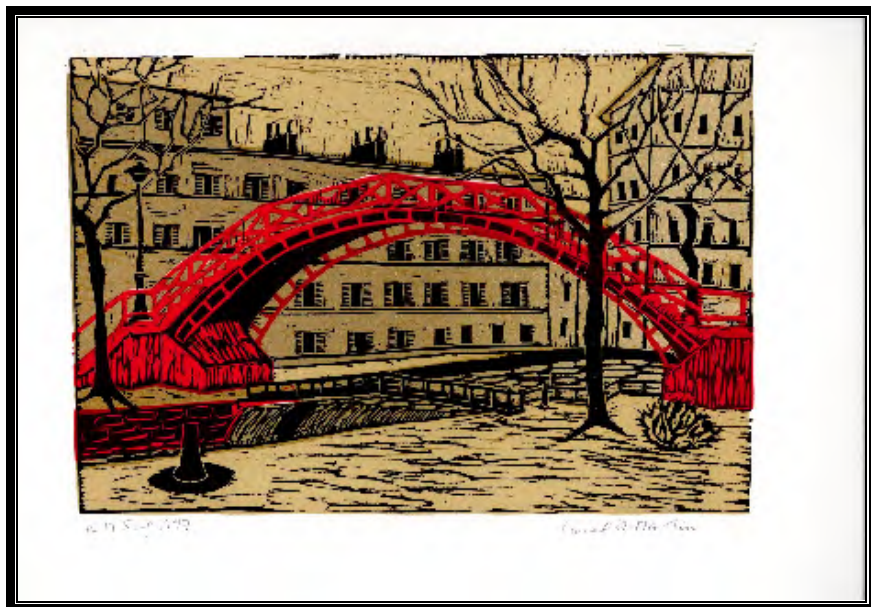
1950-51 (1962)

Titel -12- : Au Boul Mich



1950-51 (1962)

Titel- 14- : Rue Lamertine



1950-51 (1962)

Titel -15- : Canal St. Martin

La Passerelle Bichat



Zum Vergleich Otto Lackenmacher Gouache aus 1954

54-003-OE

Titel: PARIS-Canal St. Martin
La passerelle Bichat

Material: Gouache auf grauem Karton

Format: links oben O.L. monogrammiert und datiert (19)54
65 x 50 cm

Prov: H-K.R. SB - 2018

Nr. 1124 des Werkverzeichnisses

Zu diesem Bild soll es It. Hans-Karl- Reuther auch eine schöne Version aus den 1970er Jahren geben.



1950-51 (1962)

Titel -16- : Aux Halles



1950-51 (1962)

Titel -17- : Sacre Couer



1950-51 (1962)

Titel -18- : Quai de la Seine



1950-51 (1962)

Titel -19- : Eglise Merri

1950-51 (1962)

Titel -20- :
Vielle Rue de la Cité